

水質試験(検査)結果報告書

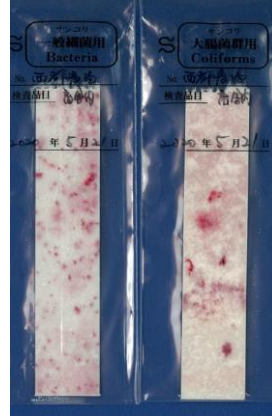
採水年月日	2020年5月19日	天気		気温	℃	様依頼分
水源名称	施設名称	所在地(県・市)				
	採水地点	①原水 ②畜舎内				

一般細菌・大腸菌 白い検査紙が赤く発色したら、菌が検出されています

①原水



②畜舎内



検査項目	①原水	②畜舎内	基準値
一般細菌	検出せず	検出する	100個/ml以下
大腸菌	検出せず	検出する	検出されないこと
硝酸態窒素	3.1mg/L	2.8mg/L	10mg/L以下
pH値	7.6	7.5	5.8以上8.6以下
塩化イオン	5.8mg/L	4.1mg/L	200mg/L以下
ATP(アデニン三リン酸)	110RLU	314RLU	80RLU以下が望ましい
臭気・味	異常なし	異常なし	異常でないこと
濁度	6.10	7.00	2度以下
色度	0.00	0.70	5度以下
硬度(カルシウム,マグネシウムイオン)	30mg/L	30mg/L	快適水質値10mg/L以上100mg/L以下
TDS(総溶解固形分)	37ppm	36ppm	0~300ppm(水道法の範囲)

オキシリンク-SPの反応性

ORP値(酸化還元電位)単位:mv 使用推奨範囲 ± 580 ~ 650 mv

1tに対して	希釈倍率	ORP値	10ml	10.0万倍	589mv
原水	—	328mv	15ml	6.7万倍	623mv
5ml	20.0万倍	485mv	20ml	5.0万倍	655mv

飲料水の適正濃度	100,000 倍	1トンの水に 10 ml
水洗浄・細霧など	10,000 倍	

特記事項

試験(検査)期日 2020年5月20日 ~ 2010年5月21日

試験(検査)機関

試験(検査)責任者

※ この試験(検査)は、公的なものではありません。正式な検査は、厚生労働大臣指定検査機関で行ってください。